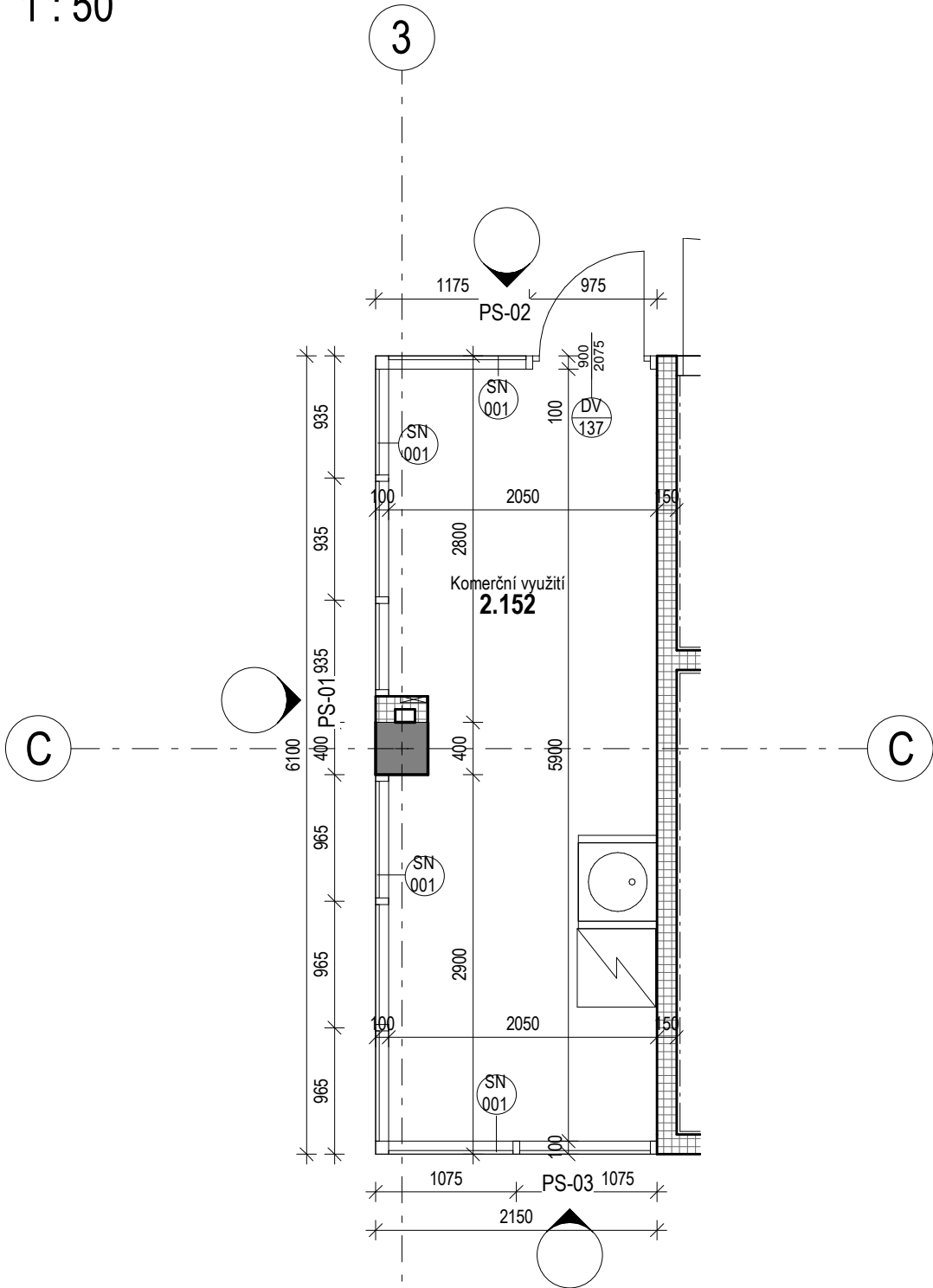
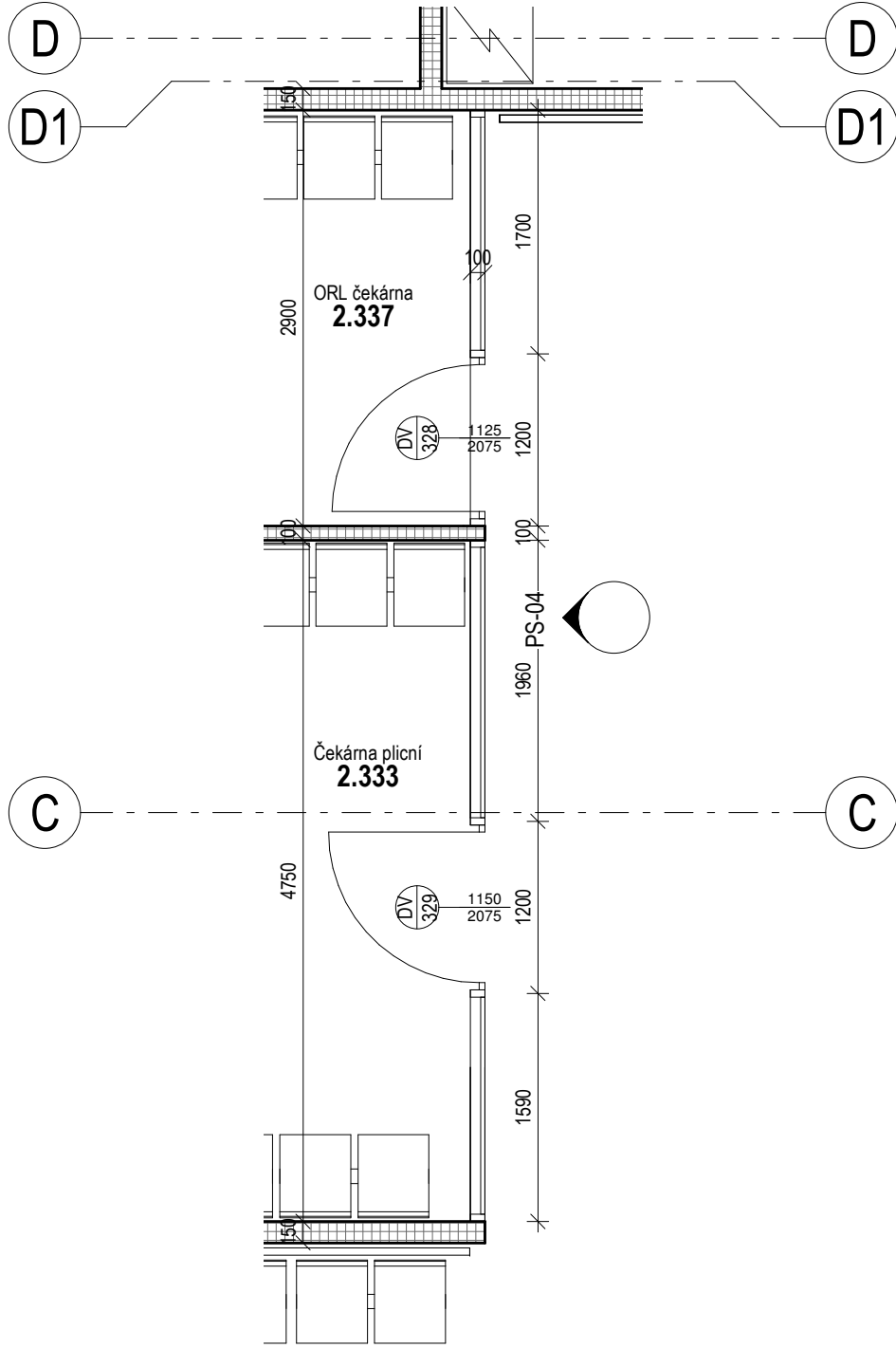


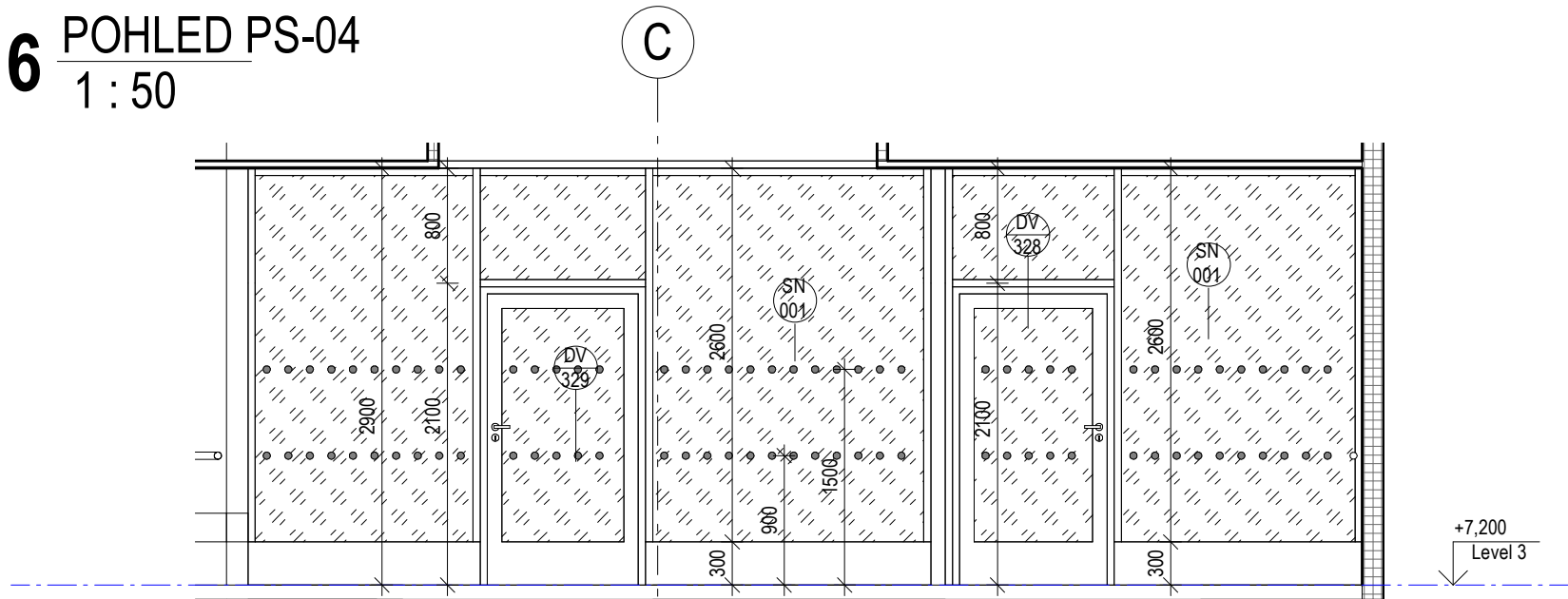
1 PŮDORYS 1NP - PROSKLENÉ STĚNY
1 : 50



2 PŮDORYS 3NP - PROSKLENÉ STĚNY
1 : 50



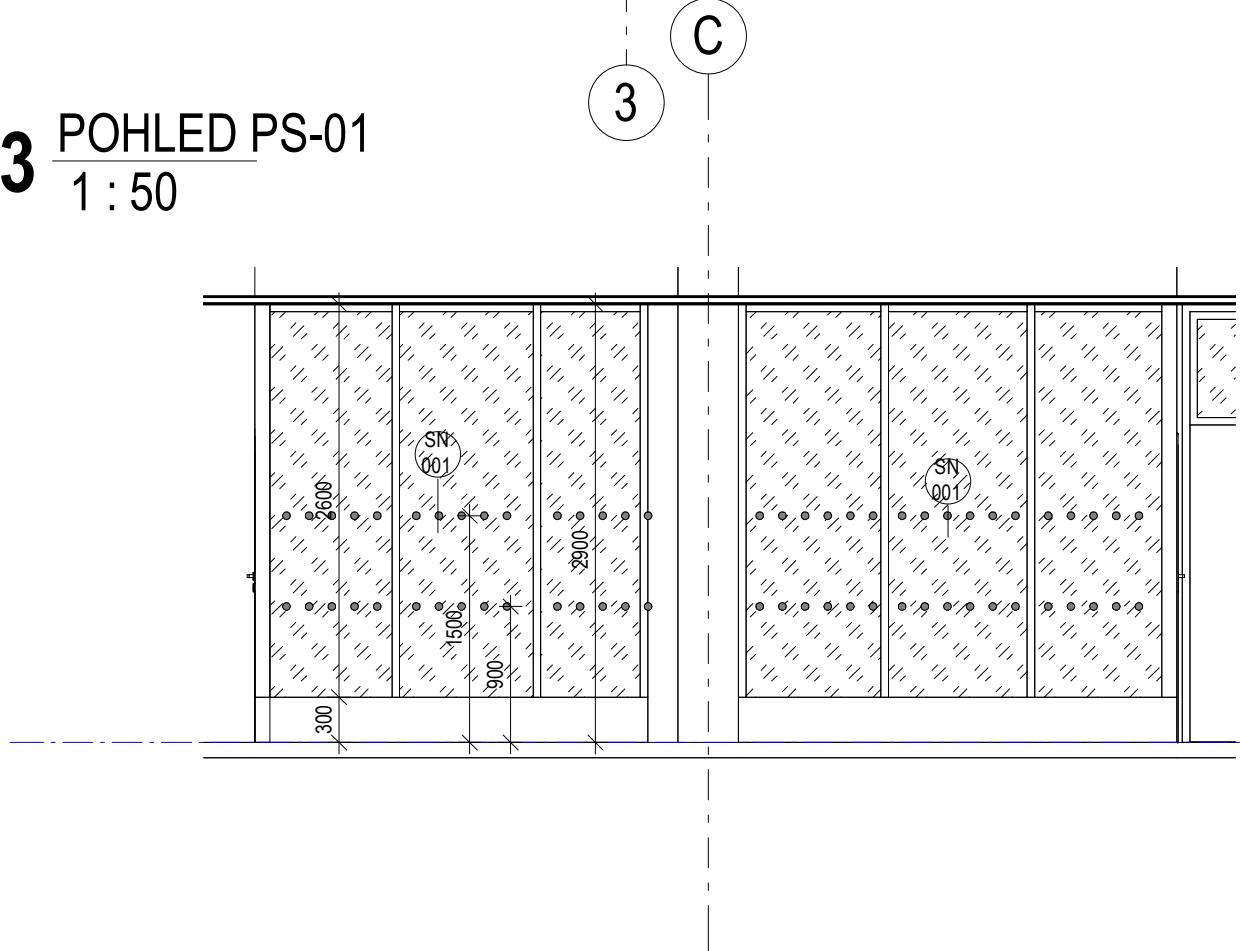
6 POHLED PS-04
1 : 50



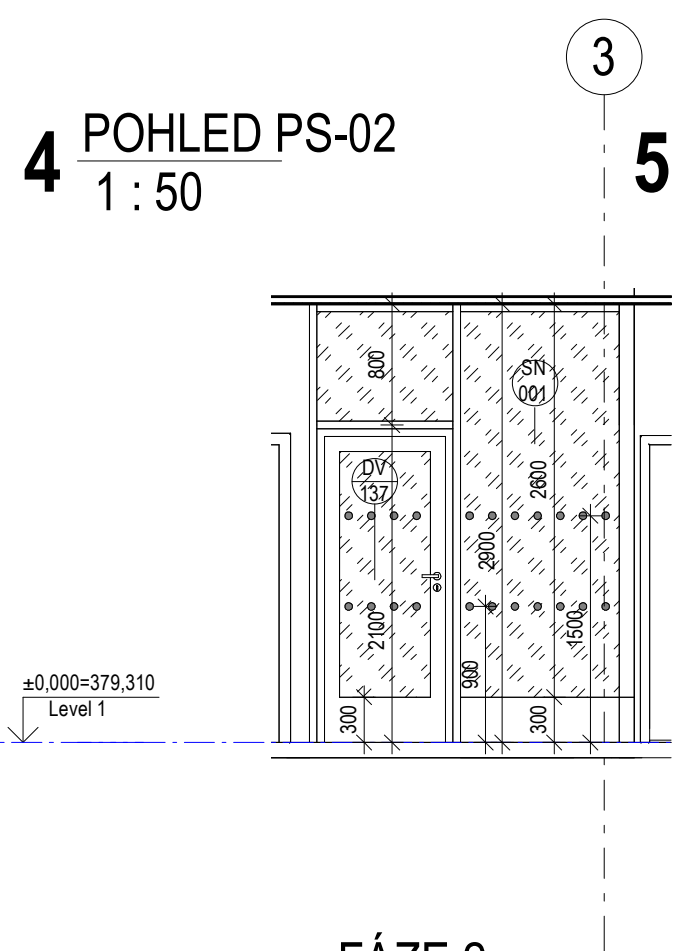
POZNÁMKA:

- STAVEBNÍ PRÁCE BUDOU PROVÁDĚNÝ ZA PROVOZU OBJEKTU! POSTUP VÝSTAVBY JE ROZDĚLEN DO FÁZÍ, V RÁMKU KTERÝCH BUDE DOCHÁZET K DÍLČÍM OMEZENÍM PROVOZU.
- STATICKÝ NÁVRH NOVÝCH NOSNÝCH KONSTRUKCÍ A ÚPRAV KONSTRUKCÍ STÁVAJÍCÍCH OBJEKTŮ JE PODROBNĚ ZPRACOVÁN ČÁSTÍ PD 200-KONSTRUKČNÍ ŘEŠENÍ. VE STAVEBNÍ ČÁSTI JSOU TYTO KONSTRUKCE ROZMĚROVĚ ZOHLEDNĚNÝ.
- SKLADBY ZÁKLADNÍCH STAVEBNÍCH KONSTRUKCÍ JSOU PODROBNĚ POPSÁNY V SAMOSTATNĚ SLOŽCE TĚTO PD (TABULKY SKLADEB A POVRCHŮ).
- KÓTY VE VÝKRESOVÝCH PŘÍLOHÁCH JSOU SKLADEBNĚ ROZMĚRY KONSTRUKCÍ.
- TATO PD NENAHRAZUJE DÍLENSKOU DOKUMENTACI A ZADAVATEL UMOŽŇUJE, V ROZSAHU A DLE PODMÍNEK VÝBĚROVÉHO ŘÍZENÍ, POUŽÍT JINÝCH, AVŠAK KVALITATIVNĚ A TECHNICKY SROVNATELNÝCH VÝROBKŮ, MATERIÁLŮ A TECHNICKÝCH ŘEŠENÍ ZA PŘEDPOKLADU, ŽE TYTO BUDOU MÍT TECHNICKÉ A ESTETICKÉ PARAMETRY SHODNÉ NEBO VÝŠŠÍ.
- VEŠKERÁ DÍLČÍ DÍLENSKÁ DOKUMENTACE DODAVATELŮ BUDE ODSOUHLAŠENA PROJEKTANTEM.
- NA PROVEDENÍ ZMĚN V PROJEKTU JE ZAPOTŘEBÍ PÍSEMNÝ SOUHLAS PROJEKTANTA. ZA ZMĚNY PROVEDENÉ BEZ JEHO SOUHLASU, NEPŘEBÍRÁ PROJEKTANT ODPOVĚDNOST.
- OBJEKT BYL NAVRHOVÁN A BUDE REALIZOVÁN DLE PLATNÝCH ČSN, EN A SOUVISEJÍCÍCH PŘEDPISŮ, PŘI DODRŽENÍ PRAVIDEL BEZPEČNOSTI PRÁCE A OCHRANY ZDRAVÍ.
- VEŠKERÉ ROZMĚRY, KTERÉ MAJÍ VAZBU NA STÁVAJÍCÍ KONSTRUKCE, NUTNO OVĚRIT NA STAVBĚ!
- PŘI PROVÁDĚNÍ PRACÍ JE NUTNÉ ZOHLEDNIT STAVEBNÍ ÚPRAVY NAVAZUJÍCÍCH PROFESÍ.
- ZDĚNÉ KONSTRUKCE NOVÝCH PŘÍČEK A STĚN BUDOU ŘÁDNĚ PROVÁZÁNY SE STÁVAJÍCÍM ZDÍVEM, POKUD NENÍ V KONKRÉTNÍM PŘÍPADĚ STANOVENO JINAK.
- VEŠKERÉ KLEMPÍŘSKÉ PRÁCE BUDOU PROVÁDĚNÝ V SOULADU S ČSN 73 36 10.
- PROSTUPY PRO PĚTĚRNÍ TRASY INSTALACÍ, VÝŽADUJÍCÍ STATICKÉ ZAJISTĚNÍ, JSOU ZAKRESLENY VE VÝKRESOVÉ ČÁSTI STAVEBNÍHO ŘEŠENÍ A ZOHLEDNĚNÝ V ČÁSTI STATIKY.
- DÍLČÍ PROSTUPY PRO KONCOVÉ PRVKY TZB A PRŮRAZY PRO INSTALACE DO PRŮMĚRU 150MM, UVAŽUJE PROJEKTANT JAKO DODATEČNĚ VRTANÉ. OTVORY BUDOU VRTÁNY STROJNÍM ZAŘÍZENÍM, NIKOLIV BOURÁNY. PŘED VRTÁNÍM PROVEDE ZHOTOVITEL OVĚŘENÍ POLOHY NOSNÝCH PRVKŮ OCELOVÉ KONSTRUKCE A POLOHY PROSTUPU VE VAZBĚ NA DISPOZIČNÍ ŘEŠENÍ.
- PO INSTALACI ROZVODŮ BUDOU PROSTUPY ZATĚSNĚNÝ, V PŘÍPADĚ PROSTUPU V MÍSTĚ POŽÁRNÍHO PŘEDĚLU OPATŘENY POŽÁRNÍ UCÁVKOU.
- POŽÁRNÍ TĚSNĚNÍ PROSTUPU INSTALACÍ BUDE PROVEDENO DLE POŽADAVKŮ PROJEKTU POŽÁRNÍ BEZPEČNOSTI A JE SPECIFIKOVÁNO ZPRACOVATELEM PROFESIE.
- ČLENĚNÍ, SPÁROŘEZ, TYP A VÝŠKY PODHLEDŮ A KAPOTÁŽÍ STEJNĚ JAKO KOORDINACE KONCOVÝCH PRVKŮ, JSOU ZAKRESLENY VE VÝKRESECH PODHLEDŮ.
- POKUD STUPAČKA PROCHÁZÍ Z RŮZNÝCH POŽÁRNÍCH ÚSEKŮ, MUSÍ BÝT V ÚROVNI STROPNÍ DESKY ODDĚLENY POŽÁRNÍ UCÁVKOU.
- ZDĚNÉ STĚNY A PŘÍČKY, KONSTRUKCE OPLÁŠTĚNÍ ZE SÁDROKARTONOVÝCH DESEK BUDOU PROVÁDĚNÝ DLE TECHNOLOGICKÉHO PROVÁDĚČÍHO PŘEDPISU VÝROBCE, SOUČÁSTÍ DODÁVKY.
- SDK PŘÍČEK JSOU SYSTÉMOVĚ ZTUŽUJÍCÍ KONSTRUKCE PRO UKOTVENÍ A VYNEŠENÍ ZÁVĚSNÝCH STAVEBNÍCH PRVKŮ.
- YDROIZOLACE STŘEŠNÍHO PLÁŠTĚ – SYSTÉMOVĚ ŘEŠENÍ VČ. PROVEDENÍ DETAILŮ (ZESÍLENÍ V KRITICKÝCH MÍSTECH, DILATACÍCH APOD...)

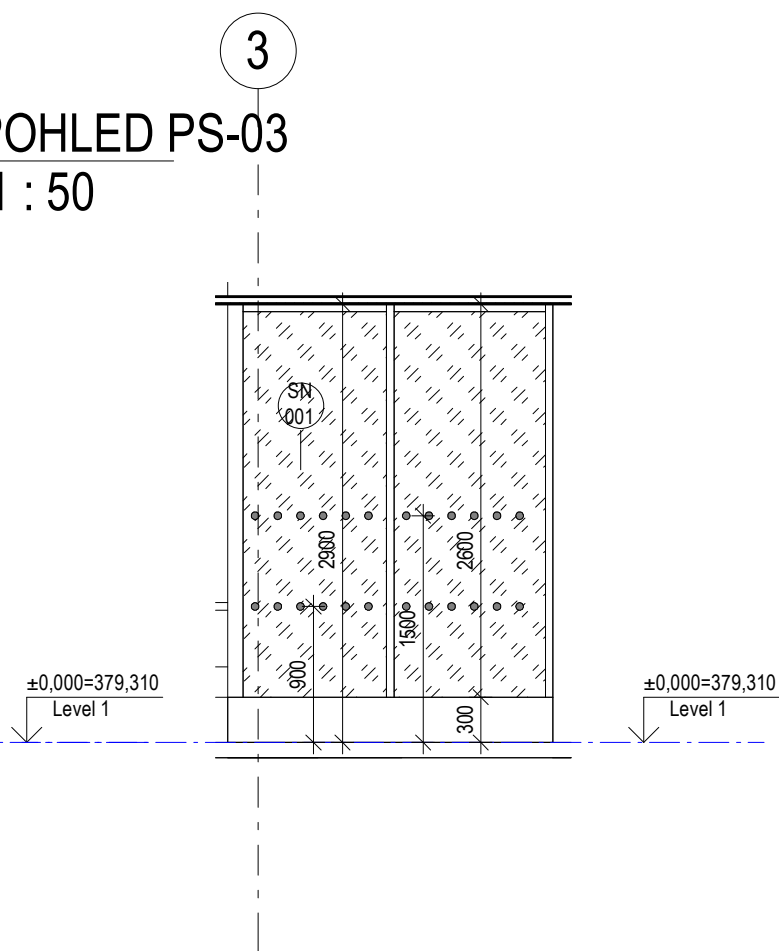
3 POHLED PS-01
1 : 50



4 POHLED PS-02
1 : 50



5 POHLED PS-03
1 : 50



FÁZE 2

Po úplném přesunutí veškerého provozu ze stávající budovy polikliniky je možno zahájit II. etapu přestavby. Dojde k demolici hlavní hmoty původní stavby, díky odstupu novostavby, opět s minimálním dopadem na již plně fungující provoz. Hlavní vstup do nové části polikliniky bude po dobu výstavby fungovat z ulice Strážní v návaznosti na schodišťovou vertikálu. Bezbariérový přístup bude zajištěn z úrovně 1.PP, v blízkosti tohoto vstupu budou vyhrazeny stání pro imobilní pacienty a bude zde zajištěn i přístup sanitek. Po dokončení stavebních prací na II. etapě dojde k interiérovému propojení chodeb I. a II. Etapy novostavby, čímž bude celý objekt plně uveden do provozu.

±0,000 = 379,310 m n.m.		00	DOKUMENTACE PRO PROVEDENÍ STAVBY	21.12.2018
SOUŘ. SYSTÉM S-JTSK / GRID SYSTEM S-JTSK		No. REV	POPIS / DESCRIPTION	DATUM / DATE
VÝŠKOVÝ SYSTÉM BpV / VERTICAL SYSTEM BpV				
GENERÁLNÍ PROJEKTANT / HEAD DESIGNER		OBJEDNATEL / CLIENT		
<div><div></div><div>OBERMEYER HELIKA a.s.</div></div>		<div><div></div><div>MĚSTO LANŠKROUN</div></div>		Město Lanškroun nám. J. M. Marků 12 Lanškroun - Vnitřní Město 56 301 Lanškroun
BERANOVÝCH 65 P.O.BOX 4, 199 21 PRAHA 9 TEL. : +420 281 097 222 EMAIL: info@obermeyer.cz				
PROJEKTANT / DESIGNER		VYPRACOVAL / DRAWN BY	KONTROLOVAL / CHECKER	
Ing. Pavel Gál		Ing. Pavel Gál	Ing. Jiří Voslář	
TRÁVNÍK 2088 STARÉ MĚSTO 686 03 TEL. : +420 732 989 815 EMAIL: gal.pavel@outlook.cz		ZODP. PROJEKTANT / RESPONSIBLE	SCHVÁLIL / APPROVER	
		Ing. Pavel Gál	Ing. Jiří Voslář	
NÁZEV ZAKÁZKY / PROJECT NAME				
POLIKLINIKA LANŠKROUN				
STUPEŇ PD / PROJECT STAGE		MĚŘÍTKO / SCALE	DATUM VYDÁNÍ / DATE OF ISSUE	POČET A4 / NUMBER OF A4
DOKUMENTACE PRO PROVEDENÍ STAVBY		1:50	21.12.2018	4 x A4
NÁZEV OBJEKTU SO/IO / OBJECT NAME				
Poliklinika SO001				
NÁZEV PROFESNÍHO DÍLU / PROFESSION PART				
ARCHITEKTONICKO STAVEBNÍ				
NÁZEV DOKUMENTU / DOCUMENT NAME				
Výkres prosklených stěn				
NÁZEV SOUBORU / FILE NAME				
1110636 _ DPS _ _ D _ 001 _ 100 _ _ 3742 _ 00				
ČÍSLO PROJEKTU PROJECT NUMBER	STUPEŇ PD PROJECT STAGE	OBCHODNÍ SOUBOR BUSINESS PART	ČÁST PART	SO / IO OBJECT NAME
				PROFESNÍ DÍL PROF. PART
				DILATACE DILATATION
				ČÍSLO DOKUMENTU DOCUMENT NUMBER
				REVIZE REVISION
				KOPIE / COPY